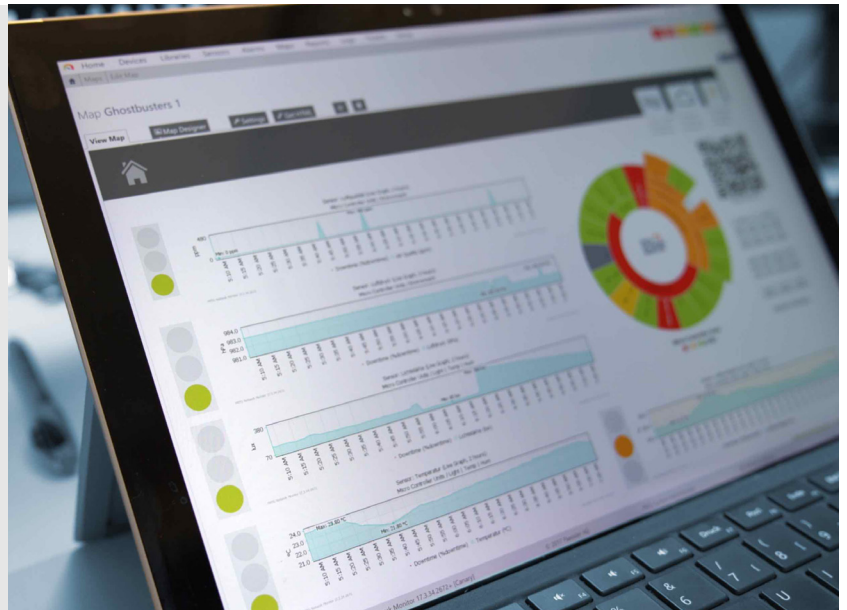


# Monitoring

Nečekejte, až vás vaše IT překvapí poruchou.  
Zajistěte bezpečný chod vaší firmy ještě dnes!

Už jste se někdy zeptali, jak se vašemu IT daří? Že je to podivná otázka? A přitom nesmírně důležitá. Malé děti a IT nám odpovědět nedokážou, a přesto můžete mít jejich potřeby pod kontrolou.

Neztrácejte čas. Budte pánem svého podnikání a **zajistěte bezpečný chod vaší firmy ještě dnes**. Nečekejte, až vás okolnosti, spolu s nemalou finanční ztrátou, přinutí. Nefunkční síť může být pro řadu společností novodobou apokalypsou – s milionovými následky.



## Pro koho je určen?

Pro všechny ty, kteří chtějí **pracovat skutečně efektivně** - bez zbytečných prodlev způsobených stávkující technikou. A především pro firmy upřednostňující spolehlivé, přesné a **efektivní řešení**, které je ochrání před finanční ztrátou způsobenou neplánovanými výpadky.

## Co potřebujete?

Nezbytným předpokladem úspěšného monitoringu je přístup do monitorované sítě s takovou úrovní oprávnění, která umožní relevantní sběr dat.

**SPOT (Single Point Of True)** – disponujeme informační databází nezbytnou pro bezproblémový provoz monitorovací platformy. Jde o základní zdroj informací pro zavádění prvků do monitoringu, jejich správu a vyhodnocení jednotlivých událostí.

## Co získáte?

- kompletní přehled o stavu vaší infrastruktury
- reporty o chodu monitorovaných technologií
- flexibilní systém i cenový model
- funkční, rychlou a spolehlivou službu
- okamžitou detekci problému a rychlou nápravu
- minimální vytížení vašich pracovníků
- snadnou a rychlou implementaci
- minimalizaci vzniklých škod
- minimum výpadků
- prevenci chyb
- klid na práci

## O co přijdete?

- o neohlášené poruchy všeho druhu
- o zdlouhavé spekulace o jádru problému
- o starosti o ušlý zisk
- o náklady na nápravu škod
- o kritické pracovní podmínky

## JAK MĚŘÍME?

Pomocí PRTG - **nekompromisního strážce**, který nonstop dohlíží na kritické hodnoty a bez prodlení ohlásí jakékoliv vychýlení od normy. Podchycený má nejen monitoring, ale poskytuje také důležité informace o využitelnosti a rychlosti (přetížení) jednotlivých služeb vedoucích k včasnému odhalení slabých článků a jejich optimalizaci.

### Další výhody:

- přehledné datové a grafické zobrazení
- široké využití
- adaptace na specifické požadavky klienta
- velmi jednoduchý licenční model

Monitoring provádíme podle konkrétních požadavků zákazníka, anebo **na základě naší provedené analýzy současného stavu vaší infrastruktury**. Monitoring nabízíme jako samostatný produkt nebo **za zvýhodněnou cenu** jako doplněk vašich stávajících služeb v DC SILO (hosting serverů, správa IT prostředí, outsourcing).

### Monitorujeme:

- **jakékoliv síťové zařízení s IP adresou**
- základní služby (SSH, HTTPS, FTP)
- stavy aktivních prvků portů
- využití klíčových propojů a jejich odchylek
- důležité provozní parametry (CPU, RAM, teplota, ventilátory, zdroje, dostupnost)
- virtualizační platformy (HyperV/Vmware) a fyzické stroje
- disková pole, páskové knihovny, storage, Nasy
- dostupnost, zaplnění, stav disků atd.



## PODPORA 24/7

Monitoring umožňuje řešit problémy dříve, než nastanou. Pokud přesto dojde k nedostupnosti některých služeb nebo zařízení, dokážeme minimalizovat dobu diagnostiky i odstranění problémů. Samozřejmostí je dostupný přehled podrobných záznamů a pravidelné provozní reporty.

Můžeme tu pro vás být 24/7 365 dní v roce (podle zvoleného balíčku služeb). Monitoring generuje v případě odchylek alerty a ty neprodleně doručí až k pohotovostním technikům, kteří zajišťují dohled nad infrastrukturou.



klient Lukáš, ředitel Patro.cz

### PŘÍKLAD Z PRAXE

*Ukázkovým příkladem je e-shop Patro.cz, kterému jsme pomáhali s rozjezdem nových webovek. Programátory trápily hlavně problémy se stabilitou a pomalou odezvou stránek. Díky monitoringu jsme příčinu rychle odhalili a pomohli vyřešit. Výsledek? Funkční a spolehlivá infrastruktura je trvale pod kontrolou a pružně reaguje i na sebemenší odchylky.*